

3 Kommunen | 3 Bauten - Montafon Spezial

Lorüns Gemeindeamt und Feuerwehrhaus
Lorüns 1, 6700 Lorüns
Architektur: AAAZT Achammer Architektur

St. Gallenkirch Feuerwehrhaus
St. Gallenkirch 4, 6791 St. Gallenkirch
Architektur: architektur.terminal hackl und klammer

Gaschurn Bauhof
Dorfstraße 2, 6793 Gaschurn
Architektur: mitiska wäger architekten

architektur vorORT

101

14|06|2013



vai

Vorarlberger Architektur Institut
Marktstraße 33, 6850 Dornbirn
0043 (0)5572 51169
info@v-a-i.at www.v-a-i.at

Projektdaten

Bauherrschaft

Gemeinde Lorüns Immobilienverwaltungs GmbH
Tel. 05552 62339
gemeinde@loruens.at

Architektur

AAZT Achammer Architektur ZT GmbH
DI Michael Achammer, DI Frank Hinterleithner
Mitarbeit: Julia Tomaselli
Andreas-Gaßner Straße 2, Nenzing
Tel 05525 63485; www.aazt.at

Auszeichnung

Klima-Aktiv Gold

Fotos

Christian Grass

Objektdaten

Wettbewerb	2010
Planung	2010 - 2011
Bauzeit	2010 - 2012
Grundstücksfläche	1822 m ²
Bruttogeschoßfläche	737 m ²
Nutzfläche	650 m ²
Bebaute Fläche	509 m ²
Umbauter Raum	3391m ³
HWB E-Ausweis	17 kwh/m ² a
KB E-Ausweis	31 kwh/m ² a

Konstruktion	Holzriegelbau, Fahrzeughalle und Schlauchturm Beton
--------------	--

Projektbeschreibung

An Stelle des nicht mehr zu sanierenden Gemeindeamtes ergaben sich aus dem Wettbewerb zwei Gebäude als beste Lösung: Feuerwehrhaus und Gemeindeamt. Das Ensemble hält den ortsüblichen Maßstab ein. Die Achse zur Kirche wird aufgenommen und auf die bestehende Nachbarschaft wird eingegangen. Das zweigeschößige Gemeindeamt richtet sich mit großen Öffnungen, vor allem vom Sitzungssaal aus, und einladendem Einschnitt beim Foyer zum neu entstehenden Dorfplatz aus.

Das Feuerwehrgebäude öffnet sich mit den funktionellen, technischen Bereichen und den verglasten Garagentoren zur platzabgewandten Seite. Der Schlauchturm aus Beton, mit Photovoltaikanlage an einer Front, hält sich im Hintergrund. Alle anderen Gebäude sind mit grau-lasiertem Tannenholz verkleidet. Bis auf die Fahrzeughalle handelt es sich um einen Holzriegelbau der, gut gedämmt und mit Wärmepumpe, Passivhausstandard erreicht.

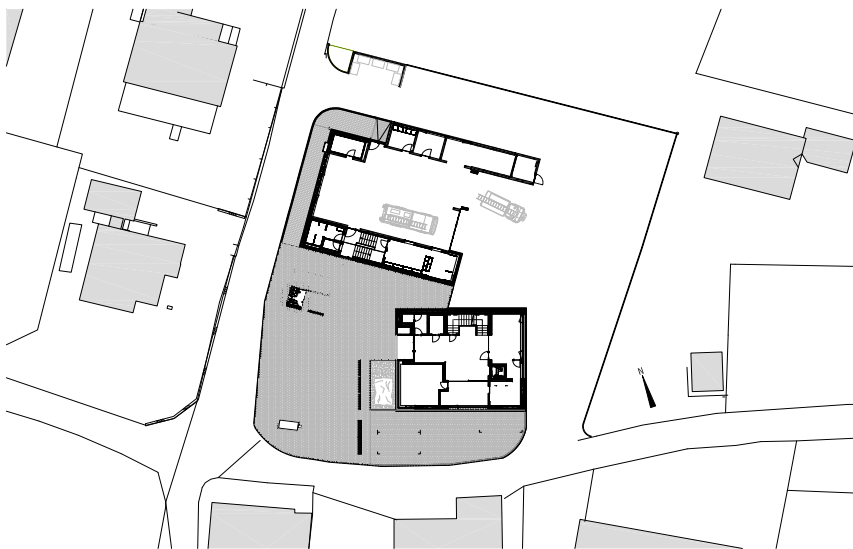
Text: Martina Pfeifer Steiner

architektur vorORT

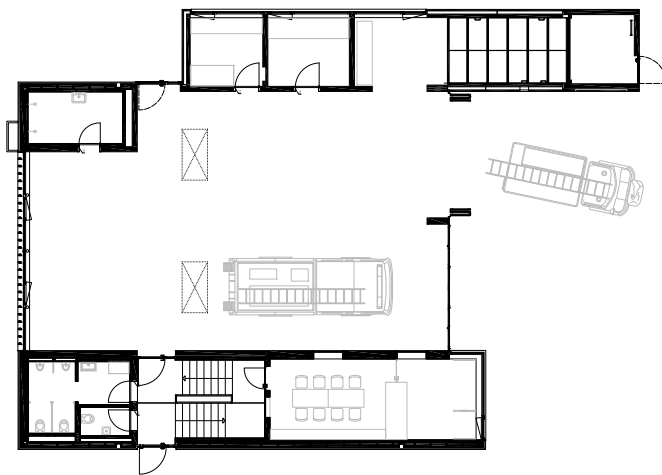
101

14|06|2013

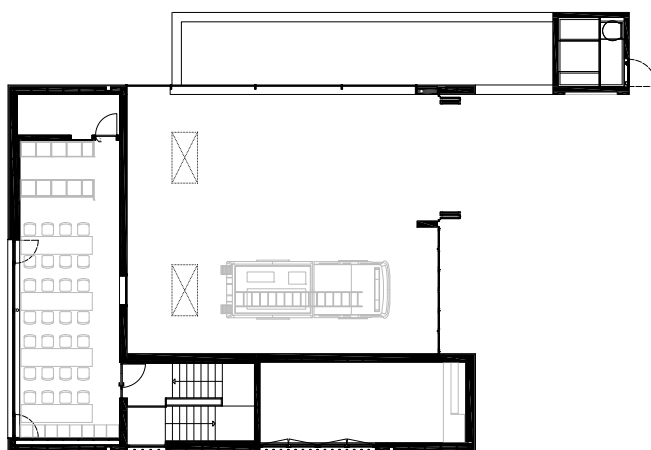
Lageplan Gemeindeamt und Feuerwehrhaus



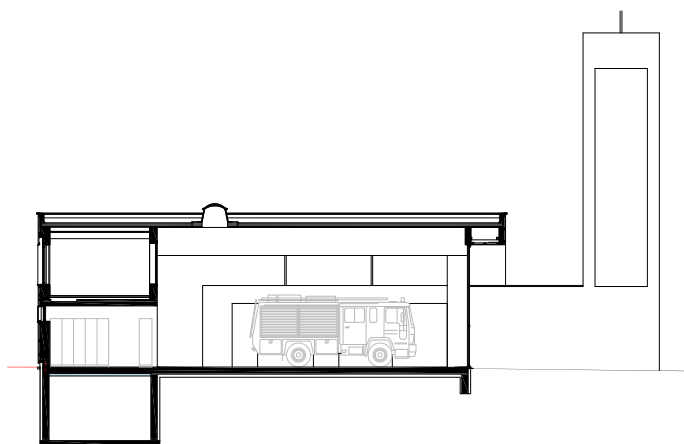
Grundriss Erdgeschoß Feuerwehrhaus



Grundriss Obergeschoß Feuerwehrhaus



Längsschnitt Feuerwehrhaus



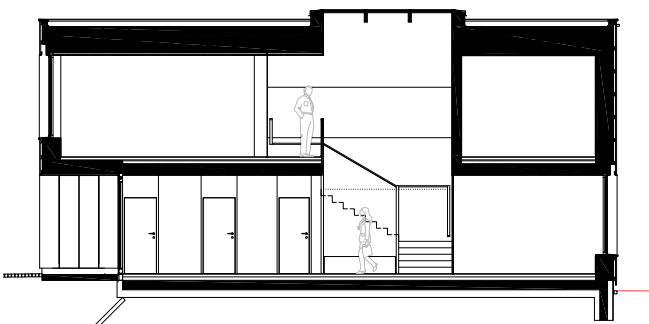
Grundriss Erdgeschoß Gemeindehaus



Grundriss Obergeschoß Gemeindehaus



Längsschnitt Gemeindehaus



architektur vorORT

101

14|06|2013



3 Kommunen | 3 Bauten - Montafon Spezial

Lorüns Gemeindeamt und Feuerwehrhaus
Lorüns 1, 6700 Lorüns
Architektur: AAAZT Achammer Architektur

St. Gallenkirch Feuerwehrhaus
St. Gallenkirch 4, 6791 St. Gallenkirch
Architektur: architektur.terminal hackl und klammer

Gaschurn Bauhof
Dorfstraße 2, 6793 Gaschurn
Architektur: mitiska wäger architekten

architektur vor**ORT**

101

14|06|2013



vai

Vorarlberger Architektur Institut
Marktstraße 33, 6850 Dornbirn
0043 (0)5572 51169
info@v-a-i.at www.v-a-i.at

Projektdaten

Bauherrschaft

Gemeinde. St. Gallenkirch Immo GmbH & CoKG
Tel. 05557 6205
gemeindeamt@st.gallenkirch.at

Architektur

Martin Hackl, Dieter Klammer
architektur.terminal hackl und klammer
Walgaustraße 41, Röthis
Tel. 05522 44166
www.architekturterminal.at

Fotos

Barbara Bühler

Objektdaten

Wettbewerb	2011
Planung	2011 - 2013
Bauzeit	2012 - 2013
Grundstücksfläche	1763 m ²
Bruttogeschoßfläche	951 m ²
Nutzfläche	950 m ²
Bebaute Fläche	514 m ²
Umbauter Raum	4705 m ³
Konstruktion	Massivbau Sichtbetonfassade

Projektbeschreibung

An der Ortseinfahrt von St. Gallenkirch reiht sich das neue Feuerwehrhaus in die für den Ort typische Bebauungsstruktur ein. Der klare, markante Beton-Baukörper folgt längs der Landesstraße L188. Zu dieser eingeschößig, zum Tal hin zweigeschößig, übernimmt die Kubatur die Höhen der umliegenden Wohnhäuser. Im straßenseitigen Erdgeschoß befinden sich die Garagen, Funk- und Kommandoraum, Umkleiden, Werkstätten sowie der Hauptzugang für die Feuerwehr. Im unteren Erdgeschoß sind Schulungs- und Bereitschaftsraum, die Lagerräume, Schlauchwäsche und Technik untergebracht.

Der Neubau ist in Massivbauweise mit Sichtbetonfassade - die raue Oberflächentextur mit deutlich horizontaler Bretterschalung ergibt einen lebendigen Schattenwurf -, der Ausbau von Schulungs-, Bereitschafts- und Kommandoraum in Trockenbau ausgeführt, Garagen, Lager und Werkstatt entsprechend robust. Geheizt wird mit einer Pellets-Anlage. Die hoch gedämmte Gebäudehülle in Verbindung mit Komfortlüftung im Schulungs-, Bereitschafts- und Kommandoraum, sorgt für Behaglichkeit und minimiert Energie.

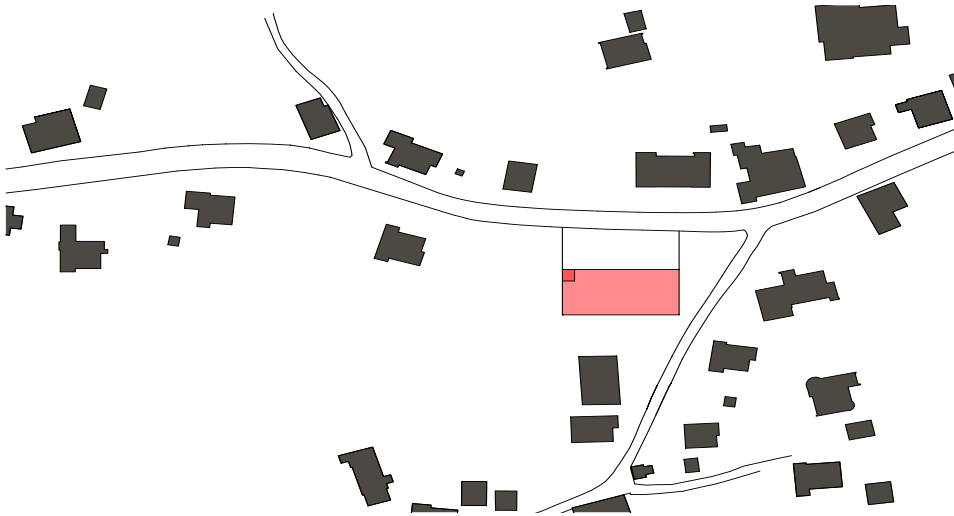
Text: Martina Pfeifer Steiner

architektur vorORT

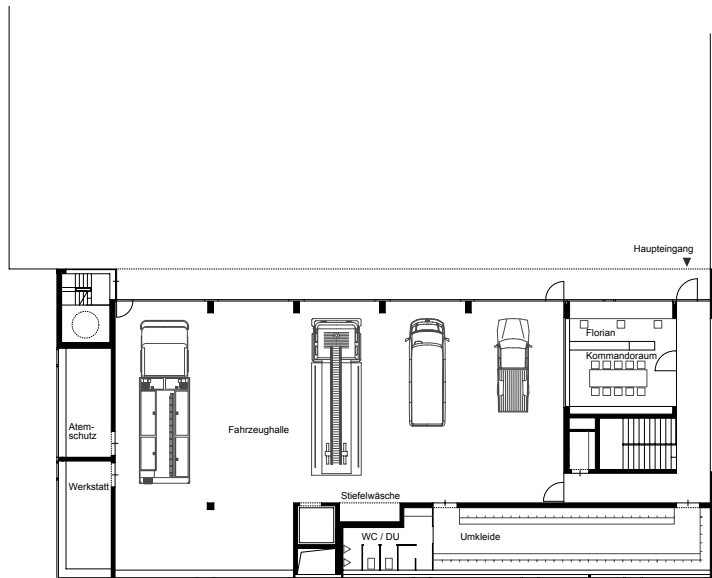
101

14|06|2013

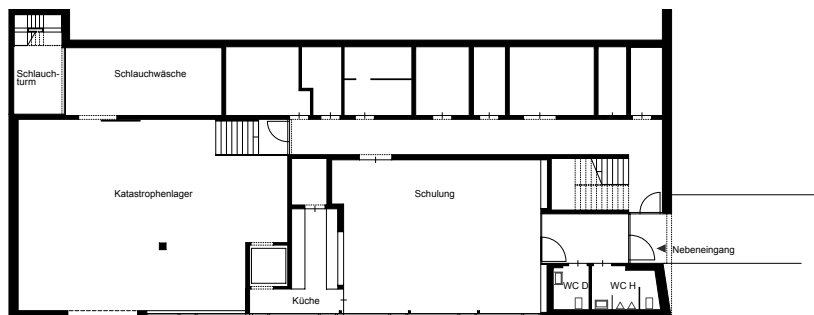
Lageplan



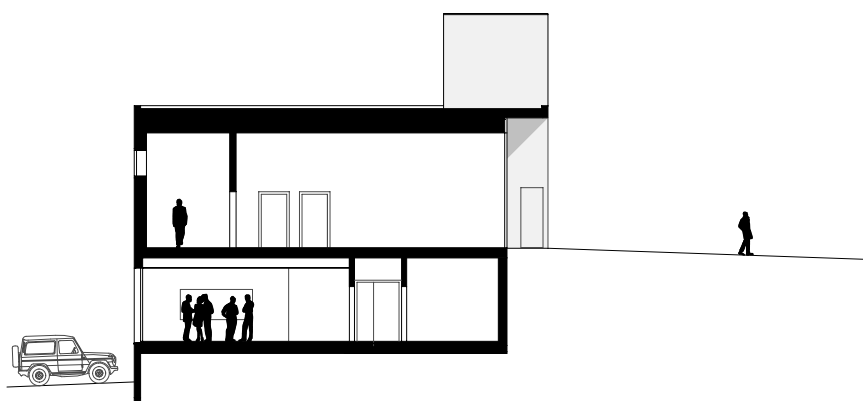
Grundriss Erdgeschoss



Grundriss Untergeschoss



Querschnitt



architektur vorORT

101

14|06|2013



3 Kommunen | 3 Bauten - Montafon Spezial

Lorüns Gemeindeamt und Feuerwehrhaus
Lorüns 1, 6700 Lorüns
Architektur: AAAZT Achammer Architektur

St. Gallenkirch Feuerwehrhaus
St. Gallenkirch 4, 6791 St. Gallenkirch
Architektur: architektur.terminal hackl und klammer

Gaschurn Bauhof
Dorfstraße 2, 6793 Gaschurn
Architektur: mitiska wäger architekten

architektur vorORT

101

14|06|2013



vai

Vorarlberger Architektur Institut
Marktstraße 33, 6850 Dornbirn
0043 (0)5572 51169
info@v-a-i.at www.v-a-i.at

Projektdaten

Bauherrschaft

Gemeinde Gaschurn Immobilien VerwaltungsGmbH
Geschäftsführer BM Martin Netzer
Tel. 05558 8202 0
gemeinde@gaschurn.at

Architektur

mitiska.wäger architekten ZT
Einreichplanung DI Martin Tschofen
Ausführungsplanung DI Jürgen Postai
Mitarbeit: Benjamin Marte
Kirchgasse 2, Bludenz
Tel. 05552 33 611;
www.mitiska-waeger.com

Objektdaten

Wettbewerb	2011
Weitere Teilnehmer	Hohenfellner, Matt, Mähr, Nikolussi, Achhammer, Hepberger, Fischer/Schmieder
Planung	2011 - 2012
Bauzeit	2012 - 2013
Grundstücksfläche	8408 m ²
Bruttogeschoßfläche	1421 m ²
Nutzfläche	1291 m ²
Bebaute Fläche	1790 m ²
Umbauter Raum	5335 m ³
Baukosten	2.150.000 €
Kosten pro m ²	1.665 €/m ² NFZ
Konstruktion	Stahlbetonmassivbauweise

Projektbeschreibung

Die kommunale Infrastruktur der Gemeinde Gaschurn wird durch einen zeitgemäß ausgestatteten Bauhof, mit angegliedertem Altstoffsammelzentrum ergänzt. Der Neubau bezieht sich auf die umliegende bewegte Hügellandschaft, die Uferschutzzone des Ill-Flusses und auf die angrenzende Siedlungsstruktur. Er belegt lediglich den südseitigen Bereich des Grundstücks und nützt die Hügellandschaft: Im Südosten wird die sichelförmig anlaufende Böschungskante aufgenommen und an der äußeren Gebäudeflucht, Richtung Fluss, weitergeführt. Somit positioniert sich von der Anlage im Wesentlichen nur die Vordachzunge des Bauhofes als bauliche Erscheinung über dem Geländehorizont. Die Räumlichkeiten (Lager, Werkstätten, Büro, Garagen) werden als Quader mit u-förmig umschlossenem Rangierhof ins Gelände gesetzt und münden in Form eines Flugdaches in das Altstoffsammelzentrum. In direkter Verlängerung der Zufahrtsachse ist das höher liegende Büro situiert, mit Überblick auf alle Bereiche der Anlage und direktem Zugang zur Wäganlage. Das überformende Erdreich wird, in einer aus der Zufahrtstraße entwickelten Linienführung, elegant extrahiert.

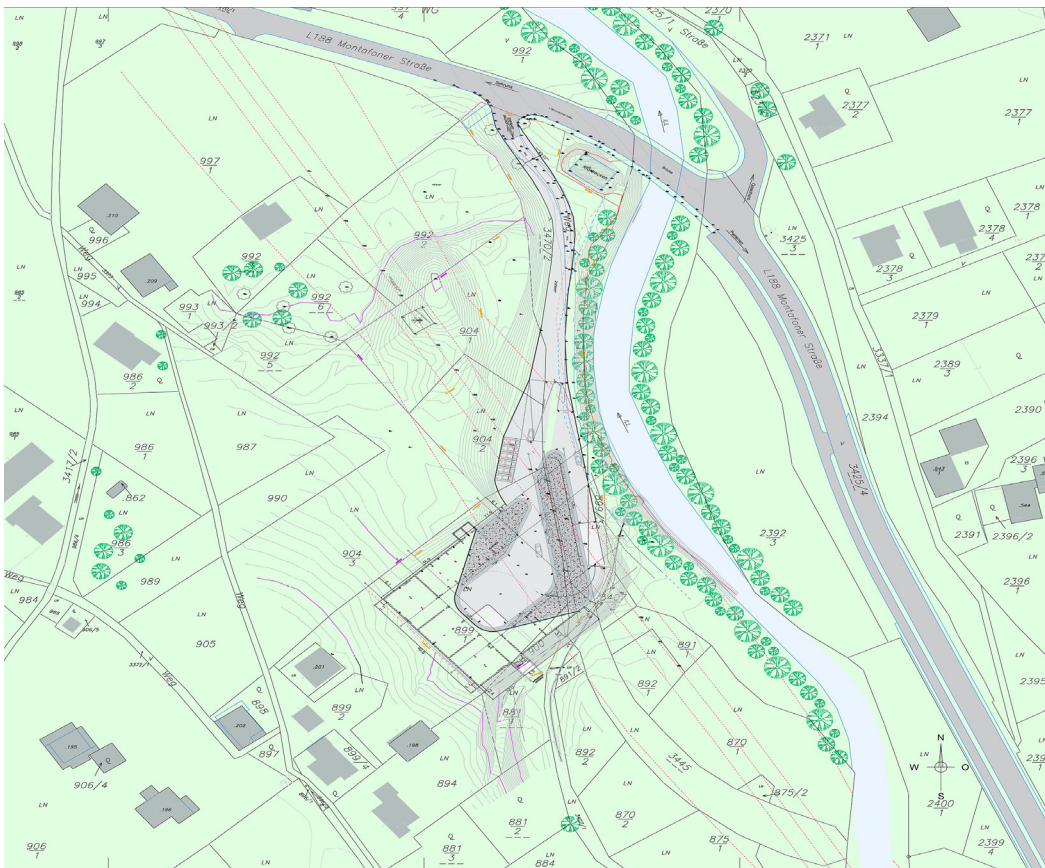
Text: Martina Pfeifer Steiner

architektur vorORT

101

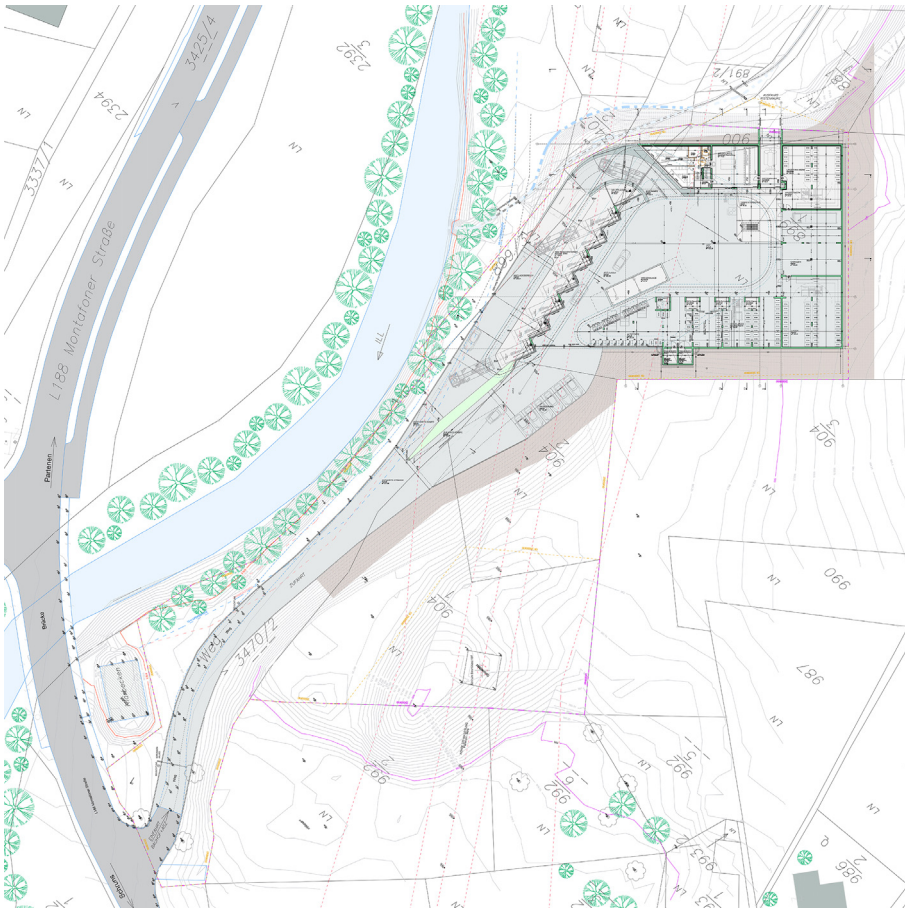
14|06|2013

Lageplan

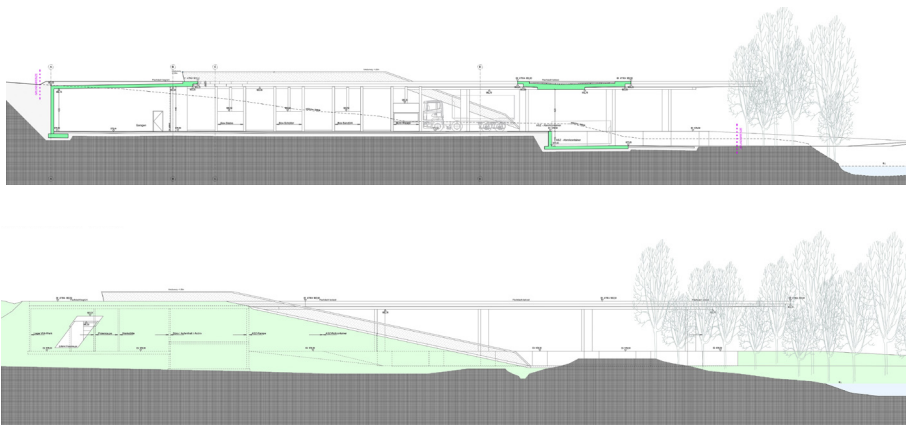


14|06|2013

Querschnitt



Schnitt und Ansicht



3 Kommunen | 3 Bauten - Montafon Spezial

Lorüns Gemeindeamt und Feuerwehrhaus
Lorüns 1, 6700 Lorüns
Architektur: AAAZT Achammer Architektur

St. Gallenkirch Feuerwehrhaus
St. Gallenkirch 4, 6791 St. Gallenkirch
Architektur: architektur.terminal hackl und klammer

Gaschurn Bauhof
Dorfstraße 2, 6793 Gaschurn
Architektur: mitiska wäger architekten

architektur vorORT

101

14|06|2013

Notizen

Lageplan | Anfahrt

